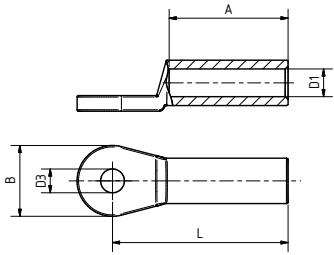


ALU-Presskabelschuhe nach DIN



Merkmale:

- Gesamtquerschnitt: 25 – 500 mm² nach DIN 46329 und ähnliche Ausführungen, nicht genormt*
- Material E-AL
- Längsdichte Ausführung mit Ölstopf
- für zugentlastete Verbindungen von ALU-Kabeln nach DIN 48201, Teil 5 und ALU-Seilen nach DIN EN 50182
- ALU-Presskabelschuh mit Kontaktfett gefüllt
- ALU-Presskabelschuh mit Pressmarkierung zur Angabe der jeweiligen Verpressungsanzahl (schmal/breit)
- Oberläche, ALU blank
- auf Wunsch auch in verzinnter Ausführung (20µm) zum Anschluss an Cu-Schienen in trockenen Innenräumen lieferbar (Zusatz „-V“)

Querschnitt mm ² rm/sm - se	Artikel- Nummer	Bohr- rung	Kenn- ziffer	D1 mm	D3 mm	A mm	B mm	L mm	Gewicht kg/100	VE Stck.
25 - 35	AL 25-8	M8	12	6,8	8,4	30	25	50	1,30	4
	AL 25-10	M10	12	6,8	10,5	30	25	50	1,24	4
	AL 25-12	M12	12	6,8	13,0	30	25	50	1,22	4
35 - 50	AL 35-8	M8	14	8,0	8,4	42	25	62	2,50	4
	AL 35-10	M10	14	8,0	10,5	42	25	62	1,98	4
	AL 35-12	M12	14	8,0	13,0	42	25	62	2,50	4
50 - 70	AL 50-8	M8	16	9,8	8,4	42	25	62	2,75	4
	AL 50-10	M10	16	9,8	10,5	42	25	62	2,70	4
	AL 50-12	M12	16	9,8	13,0	42	25	62	2,65	4
70 - 95	AL 70-8	M8	18	11,2	8,4	52	25	72	3,45	4
	AL 70-10	M10	18	11,2	10,5	52	25	72	3,80	4
	AL 70-12	M12	18	11,2	13,0	52	25	72	3,35	4
95 - 120	AL 95-10	M10	22	13,2	10,5	56	25	75	6,90	4
	AL 95-12	M12	22	13,2	13,0	56	25	75	4,92	4
	AL 95-16*	M16	22	13,2	17,0	56	25	75	6,00	4
120 - 150	AL 120-10	M10	22	14,7	10,5	56	30	80	5,95	4
	AL 120-12	M12	22	14,7	13,0	56	30	80	5,84	4
	AL 120-16	M16	22	14,7	17,0	56	30	80	6,60	4
150 - 185	AL 150-10	M10	25	16,3	10,5	60	30	90	8,50	4
	AL 150-12	M12	25	16,3	13,0	60	30	90	7,73	4
	AL 150-16	M16	25	16,3	17,0	60	30	90	7,60	4
	AL 150-20	M20	25	16,3	21,0	60	30	90	8,20	4
185 - 240	AL 185-10	M10	28	18,3	10,5	60	30	91	11,00	4
	AL 185-12	M12	28	18,3	13,0	60	30	91	9,88	4
	AL 185-16	M16	28	18,3	17,0	60	30	91	10,10	4
	AL 185-20*M20	28	18,3	21,0	60	30	91	10,00	4	
240 - 300	AL 240-10*M10	32	21,0	10,5	70	38	103	15,50	4	
	AL 240-12	M12	32	21,0	13,0	70	38	103	13,80	4
	AL 240-16	M16	32	21,0	17,0	70	38	103	13,48	4
	AL 240-20	M20	32	21,0	21,0	70	38	103	15,00	4
300	AL 300-12	M12	34	23,3	13,0	70	38	103	17,60	1
	AL 300-16	M16	34	23,3	17,0	70	38	103	17,28	1
	AL 300-20	M20	34	23,3	21,0	70	38	103	17,40	1
400	AL 400-12	M12	38	26,0	13,0	73	38	116	38,00	1
	AL 400-16	M16	38	26,0	17,0	73	38	116	37,40	1
	AL 400-20	M20	38	26,0	21,0	73	38	116	40,20	1
500	AL 500-12	M12	44	29,0	13,0	79	44	122	43,70	1
	AL 500-16	M16	44	29,0	17,0	79	44	122	43,30	1
	AL 500-20	M20	44	29,0	21,0	79	44	122	43,00	1