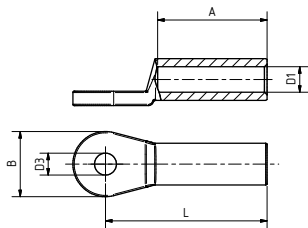


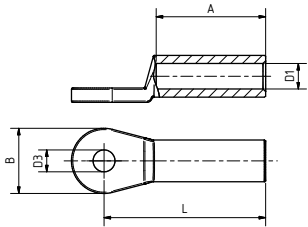
ALU-CU Presskabelschuhe



Merkmale:

- Gesamtquerschnitt: 16 – 300 mm²
- Material E-AL, E-Cu gemäß EN 13600
- Rohrmaße nach DIN 46329
- Längsdichte Ausführung mit Ölstopf
- für zugentlastete Verbindungen von ALU-Kabeln nach DIN 48201, Teil 5 und ALU-Seilen nach DIN EN 50182
- AL-CU-Presskabelschuhe mit Kontaktfett gefüllt
- AL-CU-Presskabelschuhe mit Pressmarkierung zur Angabe der jeweiligen Verpressungen (schmal/breit)
- Oberläche blank

Querschnitt mm ² /mm ²	Artikel- nummer	Artikel- nummer	Kenn- ziffer	D1 mm	D3 mm	B mm	L mm	Gewicht CU kg/100	Gewicht gesamt kg/100	VE Stck.
16	25	ALCP 16-8	12	6,0	8,5	20	65,0	1,40	2,60	10
		ALCP 16-10	12	6,0	10,5	20	65,0	1,20	2,40	10
25	35	ALCP 25-8	12	6,8	8,5	20	65,0	1,50	2,60	10
		ALCP 25-10	12	6,8	10,5	20	65,0	1,30	2,40	10
35	50	ALCP 35-8	14	8,0	8,5	20	75,0	1,60	3,20	10
		ALCP 35-10	14	8,0	10,5	20	75,0	1,50	3,10	10
		ALCP 35-12	14	8,0	13,0	25	77,5	1,80	3,40	10
50	70	ALCP 50-8	16	9,8	8,5	25	77,5	2,90	5,00	10
		ALCP 50-10	16	9,8	10,5	25	77,5	2,70	4,80	10
		ALCP 50-12	16	9,8	13,0	25	77,5	2,50	4,60	10



Querschnitt mm/sm	Artikel- se	Artikel- Nummer	Kenn- ziffer	D1 mm	D3 mm	B mm	L mm	Gewicht CU kg/100	Gewicht gesamt kg/100	VE Stck.
70	95	ALCP 70-8	18	11,2	8,5	25	87,5	2,90	6,10	10
		ALCP 70-10	18	11,2	10,5	25	87,5	2,80	6,00	10
		ALCP 70-12	18	11,2	13,0	25	87,5	2,60	5,80	10
95	120	ALCP 95-10	22	13,2	10,5	30	92,0	5,20	9,80	10
		ALCP 95-12	22	13,2	13,0	30	92,0	5,00	9,60	10
		ALCP 95-16	22	13,2	17,0	30	92,0	4,50	9,10	10
120	150	ALCP 120-10	22	14,7	10,5	30	92,0	6,10	10,90	5
		ALCP 120-12	22	14,7	13,0	30	92,0	5,90	10,70	5
		ALCP 120-16	22	14,7	17,0	30	92,0	5,30	10,10	5
150	185	ALCP 150-10	25	16,3	10,5	30	100,0	6,00	12,50	5
		ALCP 150-12	25	16,3	13,0	30	100,0	5,80	12,30	5
		ALCP 150-16	25	16,3	17,0	30	100,0	5,10	11,60	5
185	240	ALCP 185-10	28	18,3	10,5	36	104,0	9,30	18,40	5
		ALCP 185-12	28	18,3	13,0	36	104,0	9,20	18,30	5
		ALCP 185-16	28	18,3	17,0	36	104,0	8,50	17,60	5
240	300	ALCP 240-10	32	21,0	10,5	36	115,0	9,70	22,30	5
		ALCP 240-12	32	21,0	13,0	36	115,0	9,40	22,00	5
		ALCP 240-16	32	21,0	17,0	36	115,0	8,90	21,50	5
		ALCP 240-20	32	21,0	21,0	36	115,0	8,10	20,70	5
300	---	ALCP 300-12	34	23,3	13,0	36	115,0	10,20	23,40	1
		ALCP 300-16	34	23,3	17,0	36	115,0	9,70	22,90	1