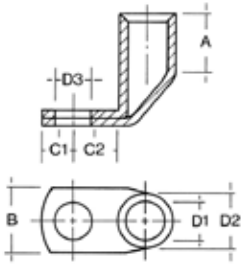


Cu - Presskabelschuhe nach DIN, 90° gewinkelt



Merkmale:

- Gesamtquerschnitt 6 – 240 mm²
- Material E-Cu gemäß EN 13600
- Rohrabmessungen nach DIN 46235
- Oberfläche, galvanisch verzinkt
- Kabelschuhe mit Pressmarkierung zur Angabe der jeweiligen Verpressungsanzahl (schmal/breit)
- für Rundleiter gemäß VDE 0295 Klasse 1, 2, 5 & 6, sowie rundgedrückte mehrdrähtige Sektorleiter
- auf Wunsch auch in blanker Ausführung (Zusatz „-BK“) lieferbar
- auf Wunsch auch in 45° gewinkelt lieferbar (Zusatz „-45“)

Querschnitt mm ²	Artikel-Nummer	Bohrung	Kennziffer	D1 mm	D2 mm	D3 mm	A mm	B mm	C1 mm	C2 mm	Gewicht kg/100	VE Stck.
6	PW 6-5	M5	5	3,8	5,5	5,3	10	8,5	6,5	9	0,28	50
	PW 6-6	M6	5	3,8	5,5	6,4	10	8,5	7,5	10	0,32	50
10	PW 10-5	M5	6	4,5	6,0	5,3	10	9	7,0	10	0,34	50
	PW 10-6	M6	6	4,5	6,0	6,4	10	9	7,5	10	0,35	50
	PW 10-8	M8	6	4,5	6,0	8,4	10	9	10,0	13	0,37	50
16	PW 16-6	M6	8	5,5	8,5	6,4	20	13	7,5	11	1,20	50
	PW 16-8	M8	8	5,5	8,5	8,4	20	13	10,0	13	1,30	50
	PW 16-10	M10	8	5,5	8,5	10,5	20	17	12,0	15	1,40	50
	PW 16-12	M12	8	5,5	8,5	13,0	20	18	13,0	18	1,33	50
25	PW 25-6	M6	10	7,0	10,0	6,4	20	14	7,5	11	1,54	25
	PW 25-8	M8	10	7,0	10,0	8,4	20	16	10,0	13	1,60	25
	PW 25-10	M10	10	7,0	10,0	10,5	20	17	12,0	15	1,63	25
	PW 25-12	M12	10	7,0	10,0	13,0	20	19	13,0	18	1,70	25
35	PW 35-8	M8	12	8,2	12,5	8,4	20	17	10,0	13	2,72	25
	PW 35-10	M10	12	8,2	12,5	10,5	20	19	12,0	15	2,76	25
	PW 35-12	M12	12	8,2	12,5	13,0	20	21	13,0	18	2,85	25
50	PW 50-8	M8	14	10,0	14,5	8,4	28	20	10,0	16	4,39	25
	PW 50-10	M10	14	10,0	14,5	10,5	28	22	12,0	16	4,46	25
	PW 50-12	M12	14	10,0	14,5	13,0	28	24	13,0	18	4,49	25
	PW 50-16	M16	14	10,0	14,5	17,0	28	28	16,0	22	4,66	25
70	PW 70-8	M8	16	11,5	16,5	8,4	28	24	10,0	14	5,92	25
	PW 70-10	M10	16	11,5	16,5	10,5	28	24	12,0	16	6,31	25
	PW 70-12	M12	16	11,5	16,5	13,0	28	24	13,0	18	6,34	25
	PW 70-16	M16	16	11,5	16,5	17,0	28	30	16,0	22	6,53	25
95	PW 95-10	M10	18	13,5	19,0	10,5	35	28	12,0	17	9,03	25
	PW 95-12	M12	18	13,5	19,0	13,0	35	28	13,0	18	9,27	25
	PW 95-16	M16	18	13,5	19,0	17,0	35	32	16,0	22	9,06	25
120	PW 120-10	M10	20	15,5	21,0	10,5	35	32	15,0	17	10,41	10
	PW 120-12	M12	20	15,5	21,0	13,0	35	32	16,0	18	10,65	10
	PW 120-16	M16	20	15,5	21,0	17,0	35	32	19,0	22	10,72	10
	PW 120-20	M20	20	15,5	21,0	21,0	35	38	21,0	24	11,00	10
150	PW 150-10	M10	22	17,0	23,5	10,5	35	34	15,0	17	14,18	10
	PW 150-12	M12	22	17,0	23,5	13,0	35	34	16,0	18	14,33	10
	PW 150-16	M16	22	17,0	23,5	17,0	35	34	19,0	22	15,24	10
	PW 150-20	M20	22	17,0	23,5	21,0	35	40	21,0	24	15,70	10
185	PW 185-12	M12	25	19,0	25,5	13,0	40	37	16,0	22	18,69	10
	PW 185-16	M16	25	19,0	25,5	17,0	40	37	19,0	22	19,00	10
	PW 185-20	M20	25	19,0	25,5	21,0	40	40	21,0	24	18,72	10
240	PW 240-12	M12	28	21,5	29,0	13,0	40	42	16,0	22	25,09	10
	PW 240-16	M16	28	21,5	29,0	17,0	40	42	19,0	22	24,96	10
	PW 240-20	M20	28	21,5	29,0	21,0	40	45	21,0	24	25,26	10