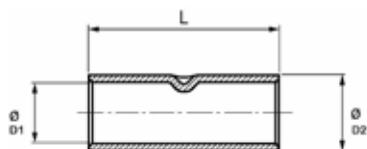


Querschnitt mm ²	Artikel- Nummer	Bohrung	D1 mm	D2 mm	D3 mm	A mm	B mm	C1 mm	C2 mm	Gewicht kg/100	VE Stck.
150	RW 150-10	M10	16,5	21,0	10,5	30	31	12,0	17	7,80	1
	RW 150-12	M12	16,5	21,0	13,0	30	31	12,0	18	8,60	1
	RW 150-16	M16	16,5	21,0	17,0	30	31	16,0	22	8,40	1
185	RW 185-12	M12	19,0	24,0	13,0	32	35	14,0	22	12,00	1
	RW 185-16	M16	19,0	24,0	17,0	32	35	16,0	22	11,80	1
	RW 185-20	M20	19,0	24,0	21,0	32	38	20,0	24	12,00	1
240	RW 240-10	M10	21,0	26,0	10,5	35	39	21,5	22	15,60	1
	RW 240-12	M12	21,0	26,0	13,5	35	38	14,0	22	14,10	1
	RW 240-16	M16	21,0	26,0	17,0	35	38	16,0	22	14,20	1
	RW 240-20	M20	21,0	26,0	21,0	35	38	20,0	24	14,40	1

Cu - Rohrverbinder, Standardausführung



Merkmale:

- Gesamtquerschnitt: 0,75 – 400 mm²
- Material E-Cu gemäß EN 13600
- mit Mitteneindruck für eine genaue Kabeleinführung
- Oberfläche, galvanisch verzinkt
- für mehrdrähtige Rundleiter und rundgedrückte Sektorleiter gemäß VDE 0295 Klasse 2
- auf Wunsch auch in blanker Ausführung lieferbar (Zusatz „-BK“)

Querschnitt mm ²	Artikel- Nummer	D1 mm	D2 mm	L mm	Gewicht kg/100	VE Stck.
0,75	RV 0.75	1,3	2,8	20	0,09	100
1,5	RV 1.5	1,8	3,3	25	0,12	100
2,5	RV 2.5	2,3	4,2	25	0,20	100
4	RV 4	3,0	5,0	25	0,26	100
6	RV 6	3,5	6,5	25	0,50	100
10	RV 10	4,5	7,0	30	0,72	100
16	RV 16	5,5	8,5	35	1,00	100
25	RV 25	7,0	10,0	40	1,41	1
35	RV 35	8,5	12,0	45	2,24	1
50	RV 50	10,0	14,0	50	3,36	1
70	RV 70	12,0	16,5	55	4,87	1
95	RV 95	13,5	18,0	60	5,91	1
120	RV 120	15,0	19,5	65	7,00	1
150	RV 150	16,5	21,0	70	8,12	1
185	RV 185	19,0	24,0	75	10,06	1
240	RV 240	21,0	26,0	85	13,82	1
300	RV 300	23,5	29,5	100	21,94	1
400	RV 400	27,0	34,0	100	29,65	1