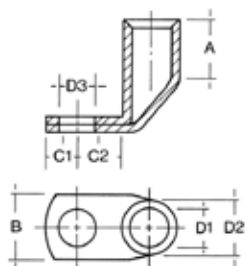


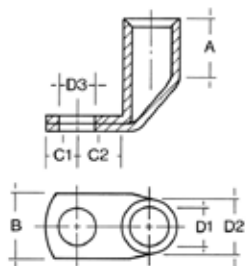
Cu - Rohrkabelschuhe, Standardausführung 90° gewinkelt



Merkmale:

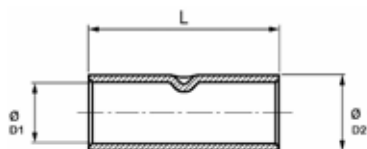
- Gesamtquerschnitt: 6 – 240 mm²
- Material E-Cu gemäß EN 13600
- Oberfläche, galvanisch verzinkt
- für mehrdrähtige Rundleiter und rundgedrückte Sektorleiter gemäß VDE 0295 Klasse 2
- auf Wunsch auch mit Sichtloch lieferbar (Zusatz „-SL“)
- auf Wunsch auch in 45° gewinkelt lieferbar (Zusatz „-45“)

Quer- schnitt mm ²	Artikel- Nummer	Boh- rung	D1 mm	D2 mm	D3 mm	A mm	B mm	C1 mm	C2 mm	Gewicht kg/100	VE Stck.
6	RW 6-5	M5	3,5	6,5	5,5	9	10	7,5	9	0,59	100
	RW 6-6	M6	3,5	6,5	6,5	9	12	7,5	10	0,58	100
	RW 6-8	M8	3,5	6,5	8,5	9	14	10,0	13	0,61	100
	RW 6-10	M10	3,5	6,5	10,5	9	17	12,0	15	0,65	100
	RW 6-12	M12	3,5	6,5	13,0	9	19	13,0	17	0,62	100
10	RW 10-5	M5	4,5	7,0	5,5	10	12	7,0	10	0,65	100
	RW 10-6	M6	4,5	7,0	6,5	10	12	7,5	10	0,65	100
	RW 10-8	M8	4,5	7,0	8,5	10	15	9,0	13	0,71	100
	RW 10-10	M10	4,5	7,0	10,5	10	17	11,0	15	0,77	100
	RW 10-12	M12	4,5	7,0	13,0	10	19	12,0	15	0,77	100
16	RW 16-5	M5	5,5	8,5	5,5	13	12	7,0	10	1,10	100
	RW 16-6	M6	5,5	8,5	6,5	13	12	7,5	10	1,10	100
	RW 16-8	M8	5,5	8,5	8,5	13	15	9,0	13	1,15	100
	RW 16-10	M10	5,5	8,5	10,5	13	17	11,0	15	1,20	100
	RW 16-12	M12	5,5	8,5	13,0	13	19	12,0	15	1,20	100
25	RW 25-5	M5	7,0	10,0	5,5	15	14	7,0	10	1,45	1
	RW 25-6	M6	7,0	10,0	6,5	15	14	7,5	10	1,45	1
	RW 25-8	M8	7,0	10,0	8,5	15	16	9,0	13	1,50	1
	RW 25-10	M10	7,0	10,0	10,5	15	18	11,0	15	1,60	1
	RW 25-12	M12	7,0	10,0	13,0	15	19	12,0	15	1,55	1
35	RW 35-6	M6	8,5	12,0	6,5	17	18	7,5	11	2,30	1
	RW 35-8	M8	8,5	12,0	8,5	17	18	9,0	13	2,40	1
	RW 35-10	M10	8,5	12,0	10,5	17	18	11,0	15	2,45	1
	RW 35-12	M12	8,5	12,0	13,0	17	20	12,0	15	2,40	1
50	RW 50-6	M6	10,0	14,0	6,5	19	20	7,5	10	3,25	1
	RW 50-8	M8	10,0	14,0	8,5	19	20	9,0	13	3,40	1
	RW 50-10	M10	10,0	14,0	10,5	19	20	11,0	15	3,50	1
	RW 50-12	M12	10,0	14,0	13,0	19	23	12,0	15	3,50	1
70	RW 70-8	M8	12,0	16,5	8,5	21	23	9,0	13	4,85	1
	RW 70-10	M10	12,0	16,5	10,5	21	23	11,0	15	5,10	1
	RW 70-12	M12	12,0	16,5	13,0	21	23	12,0	15	5,00	1
	RW 70-16	M16	12,0	16,5	17,0	21	28	16,0	18	5,20	1
95	RW 95-8	M8	13,5	18,0	8,5	24	26	12,0	16	6,24	1
	RW 95-10	M10	13,5	18,0	10,5	24	26	12,0	17	6,20	1
	RW 95-12	M12	13,5	18,0	13,0	24	26	12,0	18	6,20	1
	RW 95-16	M16	13,5	18,0	17,0	24	29	16,0	22	6,60	1
120	RW 120-8	M8	15,0	19,5	8,5	26	28	12,0	16	7,60	1
	RW 120-10	M10	15,0	19,5	10,5	26	29	12,0	17	7,60	1
	RW 120-12	M12	15,0	19,5	13,0	26	29	14,0	18	7,40	1
	RW 120-16	M16	15,0	19,5	17,0	26	29	16,0	22	8,60	1



Querschnitt mm ²	Artikel- Nummer	Bohrung	D1 mm	D2 mm	D3 mm	A mm	B mm	C1 mm	C2 mm	Gewicht kg/100	VE Stck.
150	RW 150-10	M10	16,5	21,0	10,5	30	31	12,0	17	7,80	1
	RW 150-12	M12	16,5	21,0	13,0	30	31	12,0	18	8,60	1
	RW 150-16	M16	16,5	21,0	17,0	30	31	16,0	22	8,40	1
185	RW 185-12	M12	19,0	24,0	13,0	32	35	14,0	22	12,00	1
	RW 185-16	M16	19,0	24,0	17,0	32	35	16,0	22	11,80	1
	RW 185-20	M20	19,0	24,0	21,0	32	38	20,0	24	12,00	1
240	RW 240-10	M10	21,0	26,0	10,5	35	39	21,5	22	15,60	1
	RW 240-12	M12	21,0	26,0	13,5	35	38	14,0	22	14,10	1
	RW 240-16	M16	21,0	26,0	17,0	35	38	16,0	22	14,20	1
	RW 240-20	M20	21,0	26,0	21,0	35	38	20,0	24	14,40	1

Cu - Rohrverbinder, Standardausführung



Merkmale:

- Gesamtquerschnitt: 0,75 – 400 mm²
- Material E-Cu gemäß EN 13600
- mit Mitteneindruck für eine genaue Kabeleinführung
- Oberfläche, galvanisch verzinkt
- für mehrdrähtige Rundleiter und rundgedrückte Sektorleiter gemäß VDE 0295 Klasse 2
- auf Wunsch auch in blanker Ausführung lieferbar (Zusatz „-BK“)

Querschnitt mm ²	Artikel- Nummer	D1 mm	D2 mm	L mm	Gewicht kg/100	VE Stck.
0,75	RV 0.75	1,3	2,8	20	0,09	100
1,5	RV 1.5	1,8	3,3	25	0,12	100
2,5	RV 2.5	2,3	4,2	25	0,20	100
4	RV 4	3,0	5,0	25	0,26	100
6	RV 6	3,5	6,5	25	0,50	100
10	RV 10	4,5	7,0	30	0,72	100
16	RV 16	5,5	8,5	35	1,00	100
25	RV 25	7,0	10,0	40	1,41	1
35	RV 35	8,5	12,0	45	2,24	1
50	RV 50	10,0	14,0	50	3,36	1
70	RV 70	12,0	16,5	55	4,87	1
95	RV 95	13,5	18,0	60	5,91	1
120	RV 120	15,0	19,5	65	7,00	1
150	RV 150	16,5	21,0	70	8,12	1
185	RV 185	19,0	24,0	75	10,06	1
240	RV 240	21,0	26,0	85	13,82	1
300	RV 300	23,5	29,5	100	21,94	1
400	RV 400	27,0	34,0	100	29,65	1