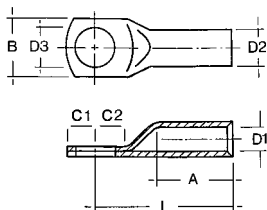


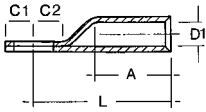
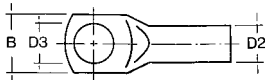
Cu - Rohrkabelschuhe, Standardausführung



Merkmale:

- Gesamtquerschnitt: 0,75 – 400 mm²
- Querschnitt 0,75 – 4 mm² mit Sichtloch
- Material E-Cu gemäß EN 13600
- Oberfläche, galvanisch verzinkt
- für mehrdrähtige Rundleiter und rundgedrückte Sektorleiter gemäß VDE 0295 Klasse 2
- auf Wunsch auch ab 6 mm² mit Sichtloch lieferbar (Zusatz „-SL“)

Quer-schnitt mm ²	Artikel-Nummer	Boh-rung	D1 mm	D2 mm	D3 mm	A mm	B mm	C1 mm	C2 mm	L mm	Gewicht kg/100	VE Stck.
0,75	R 0.75-3	M3	1,3	2,8	3,2	6	6,0	3,25	4,0	12	0,06	100
	R 0.75-4	M4	1,3	2,8	4,3	6	6,5	4,00	5,0	13	0,06	100
	R 0.75-5	M5	1,3	2,8	5,3	6	7,5	4,75	5,5	14	0,06	100
1,5	R 1.5-3	M3	1,8	3,3	3,2	6	6,5	3,25	4,0	12	0,08	100
	R 1.5-4	M4	1,8	3,3	4,3	6	6,5	4,00	5,0	13	0,10	100
	R 1.5-5	M5	1,8	3,3	5,3	6	7,5	4,75	5,5	14	0,09	100
	R 1.5-6	M6	1,8	3,3	6,5	6	9,0	6,50	6,5	16	0,10	100
2,5	R 2.5-3	M3	2,3	4,2	3,2	6	7,5	3,25	4,0	12	0,13	100
	R 2.5-4	M4	2,3	4,2	4,3	6	7,5	4,00	5,0	13	0,13	100
	R 2.5-5	M5	2,3	4,2	5,3	6	8,5	4,75	5,5	14	0,14	100
	R 2.5-6	M6	2,3	4,2	6,5	6	9,5	6,50	9,5	16	0,16	100
4	R 4-4	M4	3,0	5,0	4,3	8	8,5	4,75	5,5	18	0,22	100
	R 4-5	M5	3,0	5,0	5,3	8	9,0	4,75	6,0	18	0,22	100
	R 4-6	M6	3,0	5,0	6,5	8	10,0	6,50	6,5	19	0,26	100
	R 4-8	M8	3,0	5,0	8,5	8	13,0	8,50	9,5	22	0,28	100
6	R 6-5	M5	3,5	6,5	5,3	9	10	6,5	7,5	21	0,50	100
	R 6-6	M6	3,5	6,5	6,5	9	12	6,5	7,5	21	0,47	100
	R 6-8	M8	3,5	6,5	8,5	9	15	10,0	10,0	23	0,54	100
	R 6-10	M10	3,5	6,5	10,5	9	17	12,0	12,0	25	0,59	100
	R 6-12	M12	3,5	6,5	13,0	9	19	13,0	13,0	28	0,63	100
10	R 10-5	M5	4,5	7,0	5,5	10	12	7,0	7,5	22	0,53	100
	R 10-6	M6	4,5	7,0	6,5	10	12	7,0	8,0	22	0,52	100
	R 10-8	M8	4,5	7,0	8,5	10	15	9,0	10,0	24	0,60	100
	R 10-10	M10	4,5	7,0	10,5	10	17	11,0	12,0	26	0,65	100
	R 10-12	M12	4,5	7,0	13,0	10	19	12,0	13,0	27	0,64	100
16	R 16-5	M5	5,5	8,5	5,5	13	12	7,0	7,5	25	0,91	100
	R 16-6	M6	5,5	8,5	6,5	13	12	7,0	8,0	26	0,90	100
	R 16-8	M8	5,5	8,5	8,5	13	15	9,0	10,0	28	0,97	100
	R 16-10	M10	5,5	8,5	10,5	13	17	11,0	12,0	30	1,00	100
	R 16-12	M12	5,5	8,5	13,0	13	19	12,0	13,0	31	1,10	100
25	R 25-5	M5	7,0	10,0	5,5	15	14	7,0	7,5	28	1,18	1
	R 25-6	M6	7,0	10,0	6,5	15	14	7,0	8,0	29	1,22	1
	R 25-8	M8	7,0	10,0	8,5	15	16	9,0	10,0	31	1,25	1
	R 25-10	M10	7,0	10,0	10,5	15	18	11,0	12,0	33	1,30	1
	R 25-12	M12	7,0	10,0	13,0	15	19	12,0	13,0	34	1,30	1
	R 25-14	M14	7,0	10,0	15,0	15	21	14,0	15,0	36	1,45	1
35	R 35-6	M6	8,5	12,0	6,5	17	18	7,0	8,0	32	1,80	1
	R 35-8	M8	8,5	12,0	8,5	17	18	9,0	10,0	34	1,94	1
	R 35-10	M10	8,5	12,0	10,5	17	18	11,0	12,0	36	2,10	1
	R 35-12	M12	8,5	12,0	13,0	17	20	12,0	13,0	37	2,05	1
	R 35-14	M14	8,5	12,0	15,0	17	21	14,0	15,0	39	2,20	1
	R 35-16	M16	8,5	12,0	17,0	17	26	16,0	16,0	40	2,30	1



Querschnitt mm ²	Artikel- Nummer	Bohr- rung	D1 mm	D2 mm	D3 mm	A mm	B mm	C1 mm	C2 mm	L mm	Gewicht kg/100	VE Stck.
50	R 50-6	M6	10,0	14,0	6,5	19	20	7,0	8,0	35	2,58	1
	R 50-8	M8	10,0	14,0	8,5	19	20	9,0	10,0	37	2,80	1
	R 50-10	M10	10,0	14,0	10,5	19	20	11,0	12,0	39	3,05	1
	R 50-12	M12	10,0	14,0	13,0	19	23	12,0	13,0	40	2,95	1
	R 50-14	M14	10,0	14,0	15,0	19	23	14,0	15,0	42	3,20	1
	R 50-16	M16	10,0	14,0	17,0	19	28	16,0	16,0	43	3,30	1
	R 50-20	M20	10,0	14,0	21,0	19	30	20,0	20,0	47	3,60	1
70	R 70-6	M6	12,0	16,5	6,5	21	23	9,0	10,0	40	4,25	1
	R 70-8	M8	12,0	16,5	8,5	21	23	9,0	10,0	40	4,20	1
	R 70-10	M10	12,0	16,5	10,5	21	23	12,0	13,0	43	4,60	1
	R 70-12	M12	12,0	16,5	13,0	21	23	12,0	13,0	43	4,40	1
	R 70-14	M14	12,0	16,5	15,0	21	28	16,0	16,0	46	4,90	1
	R 70-16	M16	12,0	16,5	17,0	21	28	16,0	16,0	46	4,70	1
	R 70-20	M20	12,0	16,5	21,0	21	30	20,0	20,0	51	5,00	1
95	R 95-8	M8	13,5	18,0	8,5	24	26	12,0	13,0	47	5,60	1
	R 95-10	M10	13,5	18,0	10,5	24	26	12,0	13,0	47	5,44	1
	R 95-12	M12	13,5	18,0	13,0	24	26	12,0	13,0	47	5,30	1
	R 95-14	M14	13,5	18,0	15,0	24	26	16,0	16,0	50	5,70	1
	R 95-16	M16	13,5	18,0	17,0	24	29	16,0	16,0	50	5,70	1
	R 95-20	M20	13,5	18,0	21,0	24	35	20,0	20,0	55	6,20	1
120	R 120-8	M8	15,0	19,5	8,5	26	29	12,0	13,0	50	6,60	1
	R 120-10	M10	15,0	19,5	10,5	26	29	12,0	13,0	50	6,30	1
	R 120-12	M12	15,0	19,5	13,0	26	29	12,0	13,0	50	6,34	1
	R 120-14	M14	15,0	19,5	15,0	26	29	16,0	16,0	53	6,80	1
	R 120-16	M16	15,0	19,5	17,0	26	29	16,0	16,0	53	6,80	1
	R 120-20	M20	15,0	19,5	21,0	26	35	20,0	20,0	58	7,00	1
150	R 150-8	M8	16,5	21,0	8,5	29	31	12,0	13,0	54	7,56	1
	R 150-10	M10	16,5	21,0	10,5	29	31	12,0	13,0	54	7,46	1
	R 150-12	M12	16,5	21,0	13,0	29	31	12,0	13,0	54	7,10	1
	R 150-14	M14	16,5	21,0	15,0	29	31	16,0	16,0	57	7,80	1
	R 150-16	M16	16,5	21,0	17,0	29	31	16,0	16,0	57	7,60	1
	R 150-20	M20	16,5	21,0	21,0	29	36	20,0	20,0	62	8,40	1
185	R 185-10	M10	19,0	24,0	10,5	30	35	12,0	13,0	57	9,84	1
	R 185-12	M12	19,0	24,0	13,0	30	35	12,0	13,0	57	9,64	1
	R 185-14	M14	19,0	24,0	15,0	30	35	16,0	16,0	60	10,70	1
	R 185-16	M16	19,0	24,0	17,0	30	35	16,0	16,0	60	10,22	1
	R 185-20	M20	19,0	24,0	21,0	30	38	20,0	20,0	64	11,00	1
240	R 240-10	M10	21,0	26,0	10,5	38	38	20,0	20,5	74	14,60	1
	R 240-12	M12	21,0	26,0	13,0	38	38	20,0	20,5	74	14,60	1
	R 240-14	M14	21,0	26,0	15,0	38	38	20,0	20,5	74	14,40	1
	R 240-16	M16	21,0	26,0	17,0	38	38	20,0	20,5	74	14,20	1
	R 240-20	M20	21,0	26,0	21,0	38	38	20,0	20,5	74	14,00	1
300	R 300-12	M12	24,0	29,8	13,0	45	43	20,0	20,5	83	22,00	1
	R 300-14	M14	24,0	29,8	15,0	45	43	20,0	20,5	83	22,20	1
	R 300-16	M16	24,0	29,8	17,0	45	43	20,0	20,5	83	22,00	1
	R 300-20	M20	24,0	29,8	21,0	45	43	20,0	20,5	83	20,80	1
400	R 400-12	M12	27,5	33,5	13,0	50	49	20,0	20,5	90	26,80	1
	R 400-14	M14	27,5	33,5	15,0	50	49	20,0	20,5	90	28,00	1
	R 400-16	M16	27,5	33,5	17,0	50	49	20,0	20,5	90	26,40	1
	R 400-20	M20	27,5	33,5	21,0	50	49	20,0	20,5	90	26,40	1