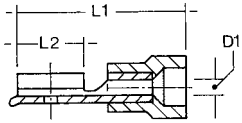


Flachsteckhülsen isoliert nach DIN



Merkmale:

- Gesamtquerschnitt: 0,1 – 6 mm²
- Querschnitt 0,5 – 6 mm² nach DIN 46245 und ähnliche Ausführungen, nicht genormt
- Material aus CuZn, galvanisch verzinkt, Isolierhülse aus Polyamid (PA)
- mit Cu-Innenhülse zur Isolationsunterstützung
- müheloses Einstecken durch EASY ENTRY
- halogenfrei
- Temperaturbeständigkeit -60°C bis +105°C
- auf Wunsch auch in UL-konformer Ausführung (Zusatz „-UL“) lieferbar

| Querschnitt mm ² | Artikel-Nummer | Farbe | Steckbreite mm | Steckdicke mm | L1 mm | L2 mm | D1 mm | Gewicht kg/100 | VE Stck. |
|-----------------------------|------------------|-------|----------------|---------------|-------|-------|-------|----------------|----------|
| 0,1-0,5 | FHI 0,5-1 | gelb | 2,8 | 0,5 | 16,4 | 6,4 | 1,0 | 0,04 | 100 |
| | FHI 0,5-2 | gelb | 2,8 | 0,8 | 16,4 | 6,4 | 1,0 | 0,04 | 100 |
| 0,5-1 | FHI 1-1 | rot | 2,8 | 0,5 | 17,5 | 8,0 | 1,6 | 0,07 | 100 |
| | FHI 1-2 | rot | 2,8 | 0,8 | 17,5 | 8,0 | 1,6 | 0,07 | 100 |
| | FHI 1-3 | rot | 4,8 | 0,5 | 18,0 | 6,0 | 1,6 | 0,09 | 100 |
| | FHI 1-4 | rot | 4,8 | 0,8 | 18,0 | 6,0 | 1,6 | 0,09 | 100 |
| | FHI 1-5 | rot | 6,3 | 0,8 | 22,0 | 7,5 | 1,6 | 0,11 | 100 |
| 1,5-2,5 | FHI 2.5-1 | blau | 2,8 | 0,5 | 18,0 | 8,0 | 2,3 | 0,08 | 100 |
| | FHI 2.5-2 | blau | 2,8 | 0,8 | 18,0 | 8,0 | 2,3 | 0,08 | 100 |
| | FHI 2.5-3 | blau | 4,8 | 0,5 | 18,0 | 6,0 | 2,3 | 0,09 | 100 |
| | FHI 2.5-4 | blau | 4,8 | 0,8 | 18,0 | 6,0 | 2,3 | 0,09 | 100 |
| | FHI 2.5-5 | blau | 6,3 | 0,8 | 21,0 | 7,4 | 2,3 | 0,11 | 100 |
| | FHI 2.5-6 | blau | 8,0 | 0,8 | 25,0 | 9,5 | 2,3 | 0,13 | 100 |
| 4-6 | FHI 6-5 | gelb | 6,3 | 0,8 | 21,0 | 7,5 | 3,6 | 0,17 | 100 |
| | FHI 6-7 | gelb | 9,5 | 1,2 | 26,5 | 12,0 | 3,6 | 0,26 | 100 |