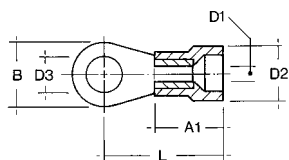


# Ringkabelschuhe nach DIN

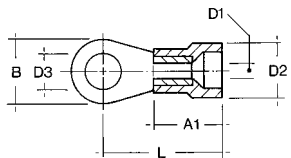


## Merkmale:

- Gesamtquerschnitt: 0,1 – 50 mm<sup>2</sup>
- Querschnitt 0,5 – 6 mm<sup>2</sup> nach DIN 46237 und ähnliche Ausführungen, nicht genormt\*
- Material E-Cu, galvanisch verzinkt, Isolierhülse aus Polyamid (PA)
- müheloses Einstecken durch EASY ENTRY
- halogenfrei
- Temperaturbeständigkeit -60°C bis +105°C
- auf Wunsch auch in UL-konformer Ausführung (Zusatz „-UL“) lieferbar



Querschnitt mm <sup>2</sup>	Artikel-Nummer	Farbe	Bohrung	D1 mm	D2 mm	D3 mm	A1 mm	B mm	L mm	Gewicht kg/100	VE Stck.
0,1-0,5	<b>RI 0.5-3</b>	gelb*	M3	1,0	3,2	3,2	10,5	5	16	0,03	100
	<b>RI 0.5-4</b>	gelb*	M4	1,0	3,2	4,3	10,5	6	17	0,04	100
	<b>RI 0.5-5</b>	gelb*	M5	1,0	3,2	5,3	10,5	8	18	0,05	100
0,5-1	<b>RI 1-3</b>	rot	M3	1,6	4,1	3,2	11,5	6	16	0,07	100
	<b>RI 1-3.5</b>	rot	M3,5	1,6	4,1	3,7	11,5	6	16	0,08	100
	<b>RI 1-4</b>	rot	M4	1,6	4,1	4,3	11,5	8	17	0,08	100
	<b>RI 1-5</b>	rot	M5	1,6	4,1	5,3	11,5	10	18	0,10	100
	<b>RI 1-6</b>	rot*	M6	1,6	4,1	6,5	11,5	11	20	0,11	100
	<b>RI 1-8</b>	rot*	M8	1,6	4,1	8,4	11,5	14	22	0,14	100
	<b>RI 1-10</b>	rot*	M10	1,6	4,1	10,5	11,5	18	24	0,19	100
1,5-2,5	<b>RI 2.5-3</b>	blau	M3	2,3	4,5	3,2	11,5	6	17	0,08	100
	<b>RI 2.5-3.5</b>	blau	M3,5	2,3	4,5	3,7	11,5	6	17	0,09	100
	<b>RI 2.5-4</b>	blau	M4	2,3	4,5	4,3	11,5	8	18	0,09	100
	<b>RI 2.5-5</b>	blau	M5	2,3	4,5	5,3	11,5	10	20	0,11	100
	<b>RI 2.5-6</b>	blau	M6	2,3	4,5	6,5	11,5	11	22	0,12	100
	<b>RI 2.5-8</b>	blau	M8	2,3	4,5	8,4	11,5	14	23	0,15	100
	<b>RI 2.5-10</b>	blau*	M10	2,3	4,5	10,5	11,5	18	25	0,21	100
	<b>RI 2.5-12</b>	blau*	M12	2,3	4,5	13,0	11,5	19	26	0,17	100
4-6	<b>RI 6-4</b>	gelb	M4	3,6	6,8	4,3	13,0	8	20	0,16	100
	<b>RI 6-5</b>	gelb	M5	3,6	6,8	5,3	13,0	10	21	0,19	100
	<b>RI 6-6</b>	gelb	M6	3,6	6,8	6,5	13,0	11	22	0,20	100
	<b>RI 6-8</b>	gelb	M8	3,6	6,8	8,4	13,0	14	25	0,24	100
	<b>RI 6-10</b>	gelb	M10	3,6	6,8	10,5	13,0	18	27	0,30	100
	<b>RI 6-12</b>	gelb*	M12	3,6	6,8	13,0	13,0	19	32	0,31	100
10	<b>RI 10-5</b>	rot*	M5	4,5	8,6	5,3	16,5	10	24	0,29	50
	<b>RI 10-6</b>	rot*	M6	4,5	8,6	6,5	16,5	11	25	0,30	50
	<b>RI 10-8</b>	rot*	M8	4,5	8,6	8,4	16,5	14	28	0,34	50
	<b>RI 10-10</b>	rot*	M10	4,5	8,6	10,5	16,5	18	29	0,41	50
	<b>RI 10-12</b>	rot*	M12	4,5	8,6	13,0	16,5	22	31	0,49	50
16	<b>RI 16-5</b>	blau*	M5	5,8	9,6	5,3	21,5	11	30	0,49	50
	<b>RI 16-6</b>	blau*	M6	5,8	9,6	6,5	21,5	11	30	0,46	50
	<b>RI 16-8</b>	blau*	M8	5,8	9,6	8,4	21,5	14	32	0,50	50
	<b>RI 16-10</b>	blau*	M10	5,8	9,6	10,5	21,5	18	34	0,57	50
	<b>RI 16-12</b>	blau*	M12	5,8	9,6	13,0	21,5	22	36	0,77	50
25	<b>RI 25-5</b>	gelb*	M5	7,5	13	5,3	24	12	36	0,93	50
	<b>RI 25-6</b>	gelb*	M6	7,5	13	6,5	24	12	36	0,92	50
	<b>RI 25-8</b>	gelb*	M8	7,5	13	8,4	24	16	36	0,93	50
	<b>RI 25-10</b>	gelb*	M10	7,5	13	10,5	24	18	37	0,95	50
	<b>RI 25-12</b>	gelb*	M12	7,5	13	13,0	24	22	42	1,18	50
	<b>RI 25-16</b>	gelb*	M16	7,5	13	17,0	24	28	46	1,38	50
35	<b>RI 35-8</b>	rot*	M8	9,0	15	8,4	27	16	41	1,23	50
	<b>RI 35-10</b>	rot*	M10	9,0	15	10,5	27	18	41	1,26	50
	<b>RI 35-12</b>	rot*	M12	9,0	15	13,0	27	22	41	1,40	50



Querschnitt mm <sup>2</sup>	Artikel- Nummer	Farbe	Boh- rung	D1 mm	D2 mm	D3 mm	A1 mm	B mm	L mm	Ge- wicht kg/100	VE Stck.
50	<b>RI 50-8</b>	blau*	M8	11,0	18	8,4	29	18	47	2,06	50
	<b>RI 50-10</b>	blau*	M10	11,0	18	10,5	29	18	47	2,18	50
	<b>RI 50-12</b>	blau*	M12	11,0	18	13,0	29	22	47	2,40	50

