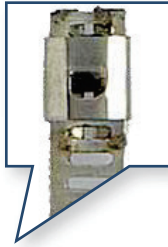
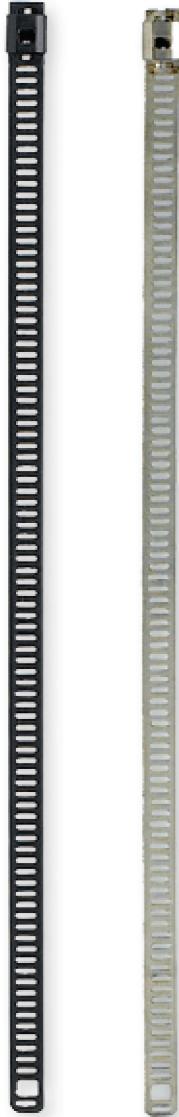


# SLE Stahlbinder



## Merkmale:

- aus Edelstahl AISI 316 (W-Nr. 1.4401),
- Leiterform
- Beschichtung aus schwarzem Polyester (bei -C Ausführung)
- Polyester UV-stabilisiert und halogenfrei
- antimagnetisch
- korrosions- und strahlenbeständig
- äußerst beständig gegen hohe Temperaturen und aggressive Chemikalien
- Zulassungen: DNV-GL, UL
- Stahldicke 7,0 mm = 0,30 mm / 12,0 mm = 0,35 mm
- Temperaturbeständigkeit: Stahl -80°C bis +538°C  
Polyester -80°C bis +150°C
- längere Ausführungen bis 1600 mm auf Wunsch lieferbar

Artikel- Nummer	Breite mm	Länge mm	Bündeldurch- messer mm	Mindestzug- festigkeit N	VE Stck.
<b>SLE 4-35</b>	7,0	150	45	445	100
<b>SLE 4-65</b>	7,0	225	70	445	100
<b>SLE 4-85</b>	7,0	300	95	445	100
<b>SLE 4-105</b>	7,0	360	105	445	100
<b>SLE 4-135</b>	7,0	450	140	445	50
<b>SLE 4-185</b>	7,0	610	190	445	50
<b>SLE 7-55</b>	12,0	200	50	890	100
<b>SLE 7-105</b>	12,0	360	100	890	100
<b>SLE 7-135</b>	12,0	450	135	890	50
<b>SLE 7-185</b>	12,0	610	185	890	50
<b>SLE 7-230</b>	12,0	750	230	890	25
mit Beschichtung aus Polyester, schwarz					
<b>SLE 4-35-C</b>	7,0	150	45	445	100
<b>SLE 4-65-C</b>	7,0	225	70	445	100
<b>SLE 4-85-C</b>	7,0	300	95	445	100
<b>SLE 4-105-C</b>	7,0	360	105	445	100
<b>SLE 4-135-C</b>	7,0	450	140	445	50
<b>SLE 4-185-C</b>	7,0	610	190	445	50
<b>SLE 7-55-C</b>	12,0	200	50	890	100
<b>SLE 7-105-C</b>	12,0	360	100	890	100
<b>SLE 7-135-C</b>	12,0	450	135	890	50
<b>SLE 7-185-C</b>	12,0	610	185	890	50
<b>SLE 7-230-C</b>	12,0	750	230	890	25